

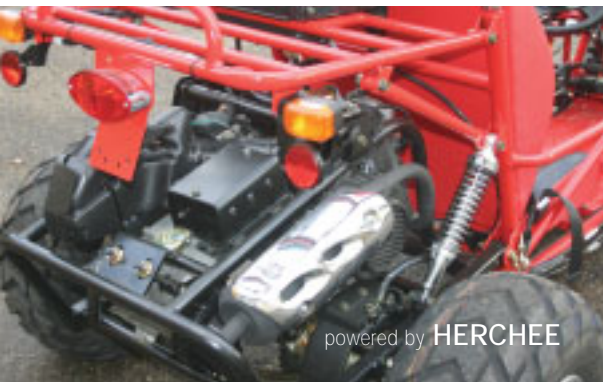


**TMP**  
*performance*  
- join the game!

# CROSS CART

## CROSS CART 125

TMP Performance Cross Cart  
- så rykker dit barnesind!



powered by HERCHEE



ATK 125 Reverse

Længde	2120 mm
Bredde	1110 mm
Højde	1380 mm
Akselafstand	1146 mm
Tørvægt	161 kg
Motor	4 takt, encylindret, luftkølet
Slagvolum	124 cc
Boring	52,4 x 57,8 mm
Tænding	C.D.I.
Start	Elektrisk og kickstarter
Transmission	CVT
Dæk	For: 16x8-7 Bag: 18x9,5-8
Bremser for	Tromle
Bremser bag	Skive
Benzintank	4,5 liter

**TMP**  
**performance**  
*- join the game!*

ATK 125 Reverse  
**42.998,-**

Pris inkl. registreringsafgift

# ATV - All Terrain Vehicle



Z-1 50 12.998,-  
Z-1 100 15.998,-

## Z-1 50 / 100

## SPORT 150/300

Ægte race over stok og sten.  
TMP, rendyrket og robust sports ATV  
- godkendt til registrering.



SPORT 150 24.998,-  
SPORT 300 33.998,-

Z-1 50 / 100

Længde	1465 mm / 1525 mm
Bredde	875 mm / 890 mm
Højde	890 mm / 930 mm
Akselafstand	955 mm
Tørrvægt	103 kg / 108 kg
Motor	2 takt, encylindret, luftkølet
Slagvolumen	50 cc / 100 cc
Start	Elektrisk & Kick
Transmission	Automatisk CVT, kædeetræk
Affjedring for	Uafhængigt ophæng med fjederben
Affjedring bag	Enkelt svingarm med fjederben
Dæk	For: 16 x 8 - 7 / 20 x 8 - 8 Bag: 16 x 8 - 7 / 20 x 9.5 - 8
Bremser for	Dobbelt tromlebremser
Bremser bag	Tromlebremse
Benzintank	5 liter

**TMP**  
**performance**  
- join the game!

SPORT 150 / 300

Længde	1740 / 1800 mm
Bredde	1050 / 1030 mm
Højde	1080 / 1070 mm
Akselafstand	1150 / 1150 mm
Tørrvægt	170 / 200 kg
Motor	4 takt, encylindret, luftkølet
Slagvolumen	150 / 282 cc
Boring	57,4 x 57,8 / 74 x 65,5 mm
Tænding	C.D.I.
Start	Elektrisk
Transmission	CVT med bakgear / 5 gear med bakgear
Dæk	For: 21x7-10 / 22x7-10 Bag: 21x10-8
Bremser for	R/L skive / dobbelt skive
Bremser bag	Skivebremse
Benzintank	8,2 liter

# ATV - All Terrain Vehicle

## UTILITY 150 / 300

Forén det praktiske med det behagelige.  
Hvem siger at solide arbejdsheste skal være kedelige!

- godkendt til registrering.



powered by **HERCHEE**

UTILITY 150 / 300

Længde	1740 / 1800 mm
Bredde	1050 / 1030 mm
Højde	1080 / 1070 mm
Akselafstand	1150 / 1150 mm
Tørvægt	170 kg / 200 kg
Motor	4 takt, encylindret, olie / luftkolet
Slagvolum	150 / 282 cc
Boring	57,4 x 57,8 / 74 x 65,5
Start	Elektrisk & Kick
Tænding	C.D.I.
Transmission	Aut. CVT m. bak / 5 gear m. bak
Dæk	For: 21x7-10 / 21x7-10 Bag: 21x10-8 / 21x10-8
Bremser for	R/L skive / dobbelt skive
Bremser bag	Skivebremse
Benzintank	8,2 liter

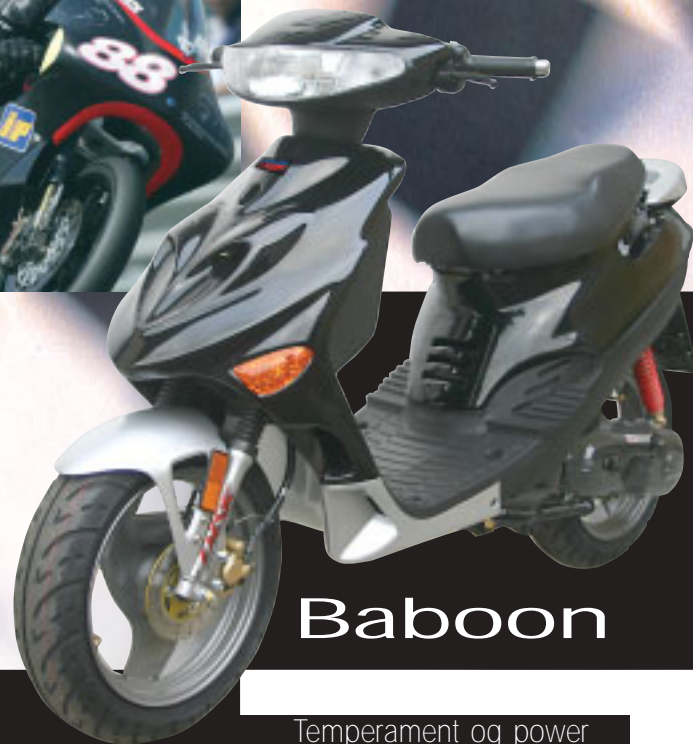
**TMP**  
*performance*  
- join the game!

UTILITY 150  
**26.998,-**

UTILITY 300  
**35.998,-**

# 50 - Scooter

Leveres både som EU scooter og scooter 30 km/t.



## Baboon

Temperament og power

Råstærk, utroligt velkørende og brugervenlig scooter til helt vanvittig, billig pris:

**9.998,-**

BABOON 50

Længde	1730 mm
Bredde	680 mm
Højde	1100 mm
Akselafstand	1220 mm
Tørvægt	75 kg
Motor	2 takt, encylindret, luftkølet
Kompression	7.2:1
Slagvolum	49.26 cc
Boring	40 x 39.2 mm
Max effekt	3.7 hk ved 5500 omdr. pr. minut
Tænding	C.D.I.
Start	Elektrisk & Kick
Kobling	Automatisk
Dæk	For: 130/60-13 / Bag: 130/60-13
Bremser for	Skivebremse
Bremser bag	Tromlebremse

**TMP**  
**performance**  
*- join the game!*

# 50 - Scooter

Leveres både som EU scooter og scooter 30 km/t.



## Gazelle

Elegant og smidig

Bomstærk street scooter med sportslige køreegenskaber, målrettet det prisbevidste publikum med sans for detaljen..

**12.998,-**

GAZELLE 50

Længde	1730 mm
Bredde	675 mm
Højde	1160 mm
Akselafstand	1250 mm
Tørvægt	77 kg
Motor	2 takt, encylindret, luftkølet
Kompression	7.2:1
Slagvolum	49.26 cc
Boring	40 x 39.2 mm
Max effekt	3.7 hk ved 5500 omdr. pr. minut
Tænding	C.D.I.
Start	Elektrisk & Kick
Affjedring bag	Justérbart fjederben
Dæk	For: 120/70-12 - Bag: 120/70-12
Bremser for/bag	Skivebremse / Tromle
Benzintank	7 liter

**TMP**  
**performance**  
*- join the game!*